

# KATALOG

WYROBÓW 2024

1.	<b>SERIA 100 – NOGI KOLUMNOWE</b>	STRONA 2
2.	<b>SERIA 200 – STELAŻE DOMOWE I SZKOLNE</b>	STRONA 6
3.	<b>SERIA 300 - STELAŻE SKŁADANE</b>	STRONA 11
4.	<b>SERIA 400 - STELAŻE DO STOŁÓW I BIUREK</b>	STRONA 15
5.	<b>SERIA 500 - STELAŻE KOMPUTEROWE</b>	STRONA 22
6.	<b>SERIA 600 - STELAŻE LABORATORYJNE</b>	STRONA 27
7.	<b>AKCESORIA</b>	STRONA 30
8.	<b>GALANTERIA</b>	STRONA 35



# SERIA 100

NOGI KOLUMNOWE



## STELAŻ ST-110



### CECHY

- KOLUMNA NOGI Z PROFILA FI76 LUB FI80
- PODSTAWA Z PROFILA FI40 – REGULOWANE STOPKI, PLASTIKOWE ZAŚLEPKI NA KOŃCACH PROFILA
- MOCOWANIE DO BLATU – BLACHA 200X200 MM LUB PROFIL 40X20 Z OTWORAMI DO BLATU
- MAŁOWANE W DOWOLNYM KOLORZE Z PODSTAWOWEGO WZORNIKA RAL

### WYMIARY

- |             |                |
|-------------|----------------|
| ▪ SZEROKOŚĆ | 400 DO 1000 MM |
| ▪ GŁĘBOKOŚĆ | 400 DO 1000 MM |
| ▪ WYSOKOŚĆ  | DOWOLNA        |

## STELAŻ ST-120



### CECHY

- KOLUMNA NOGI Z PROFILA FI76 LUB FI80
- PODSTAWA Z PROFILA 40X20 – REGULOWANE STOPKI, PLASTIKOWE ZAŚLEPKI NA KOŃCACH PROFILA
- MOCOWANIE DO BLATU – BLACHA 200X200 MM LUB PROFIL 40X20 Z OTWORAMI DO BLATU
- MAŁOWANE W DOWOLNYM KOLORZE Z PODSTAWOWEGO WZORNIKA RAL

### WYMIARY

- |             |                |
|-------------|----------------|
| ▪ SZEROKOŚĆ | 400 DO 1000 MM |
| ▪ GŁĘBOKOŚĆ | 400 DO 1000 MM |
| ▪ WYSOKOŚĆ  | DOWOLNA        |

## STELAŻ ST-130



### CECHY

- KOLUMNA NOGI Z PROFILA FI76 LUB FI80
- PODSTAWA Z CZTERECH TŁOCZONYCH STÓP O TRÓJKĄTNYM KSZTAŁCIE
- MOCOWANIE DO BLATU – BLACHA 200X200 MM LUB PROFIL 40X20 Z OTWORAMI DO BLATU
- MAŁOWANE W DOWOLNYM KOLORZE Z PODSTAWOWEGO WZORNIKA RAL

### WYMIARY

- |             |         |
|-------------|---------|
| ▪ SZEROKOŚĆ | 690 MM  |
| ▪ GŁĘBOKOŚĆ | 690 MM  |
| ▪ WYSOKOŚĆ  | DOWOLNA |

## STELAŻ ST-140



### CECHY

- KOLUMNA NOGI Z PROFILA 60X60 LUB 80X80
- PODSTAWA TALERZOWA Z BLACHY 6MM O WYMIARACH OD 400 DO 800 MM KWADRAT LUB PROSTOKĄT
- MOCOWANIE DO BLATU – BLACHA 200X200 MM LUB PROFIL 40X20 Z OTWORAMI DO BLATU
- MALOWANE W DOWOLNYM KOLORZE Z PODSTAWOWEGO WZORNIKA RAL

### WYMIARY

- |             |               |
|-------------|---------------|
| ▪ SZEROKOŚĆ | 400 DO 800 MM |
| ▪ GŁĘBOKOŚĆ | 400 DO 800 MM |
| ▪ WYSOKOŚĆ  | DOWOLNA       |

## STELAŻ ST-150



### CECHY

- KOLUMNA NOGI Z PROFILA FI76 LUB FI80
- PODSTAWA TALERZOWA Z BLACHY 6MM O ŚREDNICY OD 400 DO 800 MM
- MOCOWANIE DO BLATU – BLACHA 200X200 MM LUB PROFIL 40X20 Z OTWORAMI DO BLATU
- MALOWANE W DOWOLNYM KOLORZE Z PODSTAWOWEGO WZORNIKA RAL

### WYMIARY

- |             |               |
|-------------|---------------|
| ▪ SZEROKOŚĆ | 400 DO 800 MM |
| ▪ GŁĘBOKOŚĆ | 400 DO 800 MM |
| ▪ WYSOKOŚĆ  | DOWOLNA       |

## STELAŻ ST-155



### CECHY

- KOLUMNA NOGI Z PROFILA FI60
- PODSTAWA TALERZOWA Z TŁOCZONEJ BLACHY 3MM O ŚREDNICY OD 300 DO 500 MM
- MOCOWANIE DO BLATU – BLACHA 200X200 MM
- MALOWANE W DOWOLNYM KOLORZE Z PODSTAWOWEGO WZORNIKA RAL

### WYMIARY

- |             |               |
|-------------|---------------|
| ▪ SZEROKOŚĆ | 300 DO 500 MM |
| ▪ GŁĘBOKOŚĆ | 300 DO 500 MM |
| ▪ WYSOKOŚĆ  | DOWOLNA       |

## STELAŻ ST-160



### CECHY

- 2 LUB WIĘCEJ NOGI NA JEDNEJ PODSTAWIE
- KOLUMNĄ NÓG Z PROFILA 60X60 LUB 80X80
- PODSTAWA TALERZOWA Z BLACHY 6MM O WYMIARACH OD 800 DO 1000 MM KWADRAT LUB PROSTOKĄT
- MOCOWANIE DO BLATU – BLACHA 200X200 MM LUB PROFIL 40X20 Z OTWORAMI DO BLATU
- MALOWANE W DOWOLNYM KOLORZE Z PODSTAWOWEGO WZORNIKA RAL

### WYMIARY

- |             |                |
|-------------|----------------|
| ▪ GŁĘBOKOŚĆ | 400 DO 800 MM  |
| ▪ SZEROKOŚĆ | 900 DO 1400 MM |
| ▪ WYSOKOŚĆ  | DOWOLNA        |

## STELAŻ ST-170



### CECHY

- 2 LUB WIĘCEJ NOGI NA JEDNEJ PODSTAWIE
- KOLUMNĄ NOGI Z PROFILA FI76 LUB FI80
- PODSTAWA TALERZOWA Z BLACHY 6MM O ŚREDNICY KOŃCA OD 400 DO 900 MM
- MOCOWANIE DO BLATU – BLACHA 200X200 MM LUB PROFIL 40X20 Z OTWORAMI DO BLATU
- MALOWANE W DOWOLNYM KOLORZE Z PODSTAWOWEGO WZORNIKA RAL

### WYMIARY

- |             |                |
|-------------|----------------|
| ▪ GŁĘBOKOŚĆ | 400 DO 800 MM  |
| ▪ SZEROKOŚĆ | 900 DO 1400 MM |
| ▪ WYSOKOŚĆ  | DOWOLNA        |

# SERIA 200

STELAŻE DO DOMU I SZKOŁY



## STELAŻ ST-210



### CECHY

- STELAŻ DO STOLIKA Z WYGIĘTEGO PRĘTA FI12
- MONTAŻ DO BLATU ZA POMOCĄ PŁASKOWNIKÓW
- MALOWANE W DOWOLNYM KOLORZE Z PODSTAWOWEGO WZORNIKA RAL

### WYMIARY

- |             |         |
|-------------|---------|
| ▪ SZEROKOŚĆ | DOWOLNA |
| ▪ GŁĘBOKOŚĆ | DOWOLNA |
| ▪ WYSOKOŚĆ  | DOWOLNA |

## STELAŻ ST-220



### CECHY

- PODSTAWY POD STOLIKI KAWOWE Z PROFILA 20X20, 25X25, LUB 30X30
- DOWOLNY KSZTAŁT OWALNY LUB PROSTOLINIOWY
- WERSJA SPAWANA LUB LUTOWANA
- MALOWANE W DOWOLNYM KOLORZE Z PODSTAWOWEGO WZORNIKA RAL

### WYMIARY

- |             |         |
|-------------|---------|
| ▪ SZEROKOŚĆ | DOWOLNA |
| ▪ GŁĘBOKOŚĆ | DOWOLNA |
| ▪ WYSOKOŚĆ  | DOWOLNA |

## STELAŻ ST-230



### CECHY

- PODPORY DO BLATÓW I PÓLEK Z PROFILA 30X20, 40X20, LUB 50X30
- PROFILE ZAKOŃCZONE PLASTIKOWYMI ZAŚLEPKAMI
- MALOWANE W DOWOLNYM KOLORZE Z PODSTAWOWEGO WZORNIKA RAL

### WYMIARY

- |             |               |
|-------------|---------------|
| ▪ SZEROKOŚĆ | 30, 40, 50 MM |
| ▪ GŁĘBOKOŚĆ | DOWOLNA       |
| ▪ WYSOKOŚĆ  | DOWOLNA       |

## STELAŻ ST-240



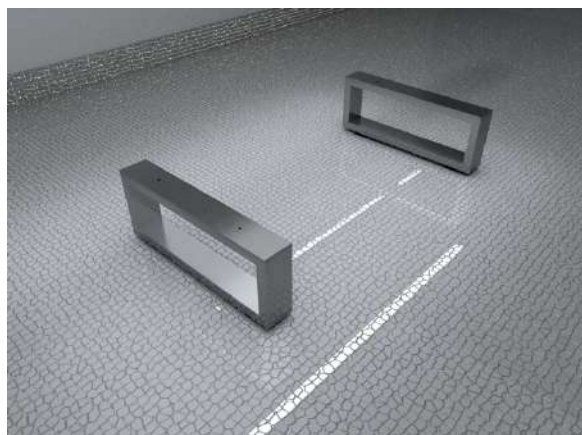
### CECHY

- STELAŻ DO STOŁU ROZSUWANEGO PROFIL DOWOLNY
- W KOMPLECIE SZYNY SYNCHRONICZNE
- MOŻLIWOŚĆ PRZECHOWYWANIA DODATKOWYCH BLATÓW POD BLATEM STOŁU
- MAŁOWANY W DOWOLNYM KOLORZE Z PODSTAWOWEGO WZORNIKA RAL

### WYMIARY

- |             |                  |
|-------------|------------------|
| ▪ SZEROKOŚĆ | MAX 1200-3100 MM |
| ▪ GŁĘBOKOŚĆ | MAX 900 MM       |
| ▪ WYSOKOŚĆ  | DOWOLNA          |

## STELAŻ ST-250



### CECHY

- PŁOZA DO SZAFKI Z PROFILA 60X30, 60X20 LUB 80X20
- KOMPLET DWÓCH SZTUK TWORZĄCYCH PODPORĘ
- MAŁOWANE W DOWOLNYM KOLORZE Z PODSTAWOWEGO WZORNIKA RAL

### WYMIARY

- |             |               |
|-------------|---------------|
| ▪ SZEROKOŚĆ | 60MM LUB 80MM |
| ▪ GŁĘBOKOŚĆ | MAX 800 MM    |
| ▪ WYSOKOŚĆ  | DOWOLNA       |

## STELAŻ ST-260



### CECHY

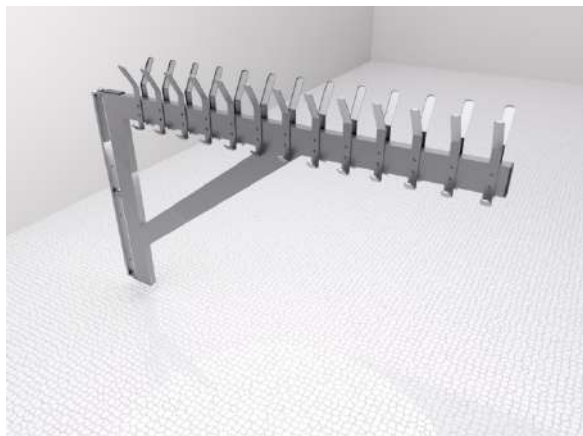
- STELAŻ DO ŁAWKI SZATNIOWEJ Z PROFILA 20X20, 25X25 LUB 30X30
- KONSTRUKCJA UMOŻLIWIA OPCJONALNE ZAMOCOWANIE BLATU
- MAŁOWANE W DOWOLNYM KOLORZE Z PODSTAWOWEGO WZORNIKA RAL

### WYMIARY

- |             |             |
|-------------|-------------|
| ▪ SZEROKOŚĆ | MAX 2000 MM |
| ▪ GŁĘBOKOŚĆ | MAX 800 MM  |
| ▪ WYSOKOŚĆ  | DOWOLNA     |



## STELAŻ ST-270



### CECHY

- WIESZAK DO SZATNI Z PROFILA 50X20
- WERSJA WISZĄCA-OBROTOWA, WYSTĘPUJE TAKŻE W WERSJI STOJĄCEJ ORAZ NA KÓŁKACH
- MALOWANE W DOWOLNYM KOLORZE Z PODSTAWOWEGO WZORNIKA RAL

### WYMIARY

- |             |         |
|-------------|---------|
| ▪ SZEROKOŚĆ | DOWOLNA |
| ▪ GŁĘBOKOŚĆ | DOWOLNA |
| ▪ WYSOKOŚĆ  | DOWOLNA |

## STELAŻ ST-280



### CECHY

- STELAŻ REGULOWANY DO STOLIKA SZKOLNEGO
- REGULACJA SKOKOWA – 4 WYSOKOŚCI
- OPCJONALNE MOCOWANIE DO PÓŁKI PODBLATOWEJ I HACZYK DO POWIESZENIA PLECAKA
- MALOWANE W DOWOLNYM KOLORZE Z PODSTAWOWEGO WZORNIKA RAL

### WYMIARY

- |             |            |
|-------------|------------|
| ▪ SZEROKOŚĆ | MAX 800 MM |
| ▪ GŁĘBOKOŚĆ | MAX 800 MM |
| ▪ WYSOKOŚĆ  | DOWOLNA    |

## STELAŻ ST-290



### CECHY

- STELAŻ DO STOLIKA SZKOLNEGO Z PROFILA 25X25
- MONTAŻ DO BLATU ZA POMOCĄ NAROŻNYCH BLACH
- MOCOWANIE DO PÓŁKI PODBLATOWEJ
- MALOWANE W DOWOLNYM KOLORZE Z PODSTAWOWEGO WZORNIKA RAL

### WYMIARY

- |             |         |
|-------------|---------|
| ▪ SZEROKOŚĆ | DOWOLNA |
| ▪ GŁĘBOKOŚĆ | DOWOLNA |
| ▪ WYSOKOŚĆ  | DOWOLNA |

## STELAŻ ST-295



### CECHY

- STELAŻ DO STOLIKA SZKOLNEGO
- PROFIL 25X25
- Haczyk do powieszenia plecaka
- MALOWANE W DOWOLNYM KOLORZE Z PODSTAWOWEGO WZORNIKA RAL

### WYMIARY

▪ SZEROKOŚĆ	DOWOLNA
▪ GŁĘBOKOŚĆ	DOWOLNA
▪ WYSOKOŚĆ	DOWOLNA

## POZOSTAŁE SERII 200



### CECHY

- STELAŻE DO KOMÓD, UMYWALEK, POMOCNIKÓW
- DOWOLNY PROFIL
- MALOWANE W DOWOLNYM KOLORZE Z PODSTAWOWEGO WZORNIKA RAL

### WYMIARY

▪ SZEROKOŚĆ	DOWOLNA
▪ GŁĘBOKOŚĆ	DOWOLNA
▪ WYSOKOŚĆ	DOWOLNA

# SERIA 300

STELAŻE SKŁADANE



## STELAŻ ST-310



### CECHY

- NOGI Z PROFILA 30X30
- STELAŻ SKŁADANY PRZYSTOSOWANY DO SZTAPLOWANIA – DWIE NIEZALEŻNE NOGI
- DO MAŁYCH BLATÓW
- MALOWANE W DOWOLNYM KOLORZE Z PODSTAWOWEGO WZORNIKA RAL

### WYMIARY

- |             |             |
|-------------|-------------|
| ▪ SZEROKOŚĆ | MAX 1200 MM |
| ▪ GŁĘBOKOŚĆ | MAX 800 MM  |
| ▪ WYSOKOŚĆ  | DOWOLNA     |

## STELAŻ ST-320



### CECHY

- STOPA RURA FI40 LUB OWALU 50X30, ELEMENTY PIONOWE RURA FI35
- STELAŻ SKŁADANY PRZYSTOSOWANY DO SZTAPLOWANIA – DWIE NIEZALEŻNE NOGI
- DO MAŁYCH BLATÓW
- MALOWANE W DOWOLNYM KOLORZE Z PODSTAWOWEGO WZORNIKA RAL

### WYMIARY

- |             |             |
|-------------|-------------|
| ▪ SZEROKOŚĆ | MAX 1200 MM |
| ▪ GŁĘBOKOŚĆ | MAX 800 MM  |
| ▪ WYSOKOŚĆ  | DOWOLNA     |

## STELAŻ ST-330



### CECHY

- STOPA RURA FI40 LUB OWALU 50X30, ELEMENTY PIONOWE RURA FI35
- STELAŻ SKŁADANY PRZYSTOSOWANY DO SZTAPLOWANIA – DWIE NIEZALEŻNE NOGI
- DO MAŁYCH BLATÓW
- MALOWANE W DOWOLNYM KOLORZE Z PODSTAWOWEGO WZORNIKA RAL

### WYMIARY

- |             |             |
|-------------|-------------|
| ▪ SZEROKOŚĆ | MAX 1200 MM |
| ▪ GŁĘBOKOŚĆ | MAX 800 MM  |
| ▪ WYSOKOŚĆ  | DOWOLNA     |

## STELAŻ ST-340



### CECHY

- NOGI Z PROFILA 40X40 WZMOCNIENIE BLATU POPRZECZKĄ 40X20
- STELAŻ SKŁADANY PRZYSTOSOWANY DO SZTAPLOWANIA – DWIE NIEZALEŻNE NOGI
- DO WIĘKSZYCH BLATÓW
- MALOWANE W DOWOLNYM KOLORZE Z PODSTAWOWEGO WZORNIKA RAL

### WYMIARY

- |             |             |
|-------------|-------------|
| ▪ SZEROKOŚĆ | MAX 2200 MM |
| ▪ GŁĘBOKOŚĆ | MAX 1200 MM |
| ▪ WYSOKOŚĆ  | DOWOLNA     |

## STELAŻ ST-360-A



### CECHY

- NOGI Z RURY FI60, STOPA Z PROFILA 40X20 LUB PÓŁOWALU 40X20, STELAŻ NA WYSOKICH KÓŁKACH Z BLOKADĄ – MOŻLIWOŚĆ ZASTOSOWANIA STOPEK
- BLAT SKŁADANY NA BOK PRZYSTOSOWANY DO SZTAPLOWANIA BOCZNEGO
- MECHANIZM SKŁADANIA JEDNĄ RĘKĄ
- MALOWANE W DOWOLNYM KOLORZE Z PODSTAWOWEGO WZORNIKA RAL

### WYMIARY

- |             |             |
|-------------|-------------|
| ▪ SZEROKOŚĆ | MAX 2200 MM |
| ▪ GŁĘBOKOŚĆ | MAX 1000 MM |
| ▪ WYSOKOŚĆ  | DOWOLNA     |

## STELAŻ ST-360-B



### CECHY

- NOGI Z OWALU 50X30, STOPA Z OWALU 50X30 LUB OWALU 60X30, STELAŻ NA WYSOKICH KÓŁKACH Z BLOKADĄ – MOŻLIWOŚĆ ZASTOSOWANIA STOPEK
- BLAT SKŁADANY NA BOK PRZYSTOSOWANY DO SZTAPLOWANIA BOCZNEGO
- MECHANIZM SKŁADANIA JEDNĄ RĘKĄ
- MALOWANE W DOWOLNYM KOLORZE Z PODSTAWOWEGO WZORNIKA RAL

### WYMIARY

- |             |             |
|-------------|-------------|
| ▪ SZEROKOŚĆ | MAX 2200 MM |
| ▪ GŁĘBOKOŚĆ | MAX 1000 MM |
| ▪ WYSOKOŚĆ  | DOWOLNA     |

## STELAŻ ST-360-C



### CECHY

- NOGI Z RURY FI60, WYTŁOCZONA STOPA O PRZEKROJU TRÓJKĄTNYM, STELAŻ NA WYSOKICH KÓŁKACH Z BLOKADĄ – MOŻLIWOŚĆ ZASTOSOWANIA STOPEK
- BLAT SKŁADANY NA BOK PRZYSTOSOWANY DO SZTAPLOWANIA BOCZNEGO
- MECHANIZM SKŁADANIA JEDNĄ RĘKĄ
- MALOWANE W DOWOLNYM KOLORZE Z PODSTAWOWEGO WZORNIKA RAL

### WYMIARY

- |             |             |
|-------------|-------------|
| ▪ SZEROKOŚĆ | MAX 2200 MM |
| ▪ GŁĘBOKOŚĆ | MAX 1000 MM |
| ▪ WYSOKOŚĆ  | DOWOLNA     |

# SERIA 400

STELAŻE DO STOŁÓW I BIUREK



## NOGI ST-400



### CECHY

- NOGI Z PROFILA FI30, FI40, FI50, FI60, 30X30, 40X40, 50X50, 60X60
- MONTAŻ DO BLATU ZA POMOCĄ TALERZYKA FI125 LUB BLACHY 125X125
- POJEDYNCZE NOGI POZWALAJĄCE NA WYKONANIE DOWOLNEJ KONFIGURACJI – BLAT O DOWOLNYM Kształcie NA TRZECH, CZTERECH LUB PIECIU NOGACH
- IDEALNA DO PODPIERANIA DOSTAWEK LUB BLATÓW NAROŻNYCH
- MAŁOWANE W DOWOLNYM KOLORZE Z PODSTAWOWEGO WZORNIKA RAL

### WYMIARY

- |             |         |
|-------------|---------|
| ▪ SZEROKOŚĆ | N/D     |
| ▪ GŁĘBOKOŚĆ | N/D     |
| ▪ WYSOKOŚĆ  | DOWOLNA |

## STELAŻ ST-410



### CECHY

- NOGI Z PROFILA 30X30
- MOST POD BLATEM ŁĄCZĄCY NOGI Z PROFILA 30X30
- DWIE POPRZECZKI Z PROFILA 30X30 DOKRĘCANE W GNIAZDACH UMIESZCZONYCH W MOŚCIE NÓG
- MAŁOWANE W DOWOLNYM KOLORZE Z PODSTAWOWEGO WZORNIKA RAL

### WYMIARY

- |             |             |
|-------------|-------------|
| ▪ SZEROKOŚĆ | MAX 1800 MM |
| ▪ GŁĘBOKOŚĆ | MAX 1000 MM |
| ▪ WYSOKOŚĆ  | DOWOLNA     |

## STELAŻ ST-415



### CECHY

- NOGI Z PROFILA FI50, FI60, 50X50 LUB 60X60
- MOST POD BLATEM ŁĄCZĄCY NOGI Z PROFILA 50X30
- JEDNA POPRZECZKA Z PROFILA 50X20 DOKRĘCANA W GNIEZDZIE UMIESZCZONYM W MOŚCIE NÓG
- MAŁOWANE W DOWOLNYM KOLORZE Z PODSTAWOWEGO WZORNIKA RAL

### WYMIARY

- |             |             |
|-------------|-------------|
| ▪ SZEROKOŚĆ | MAX 1800 MM |
| ▪ GŁĘBOKOŚĆ | MAX 1000 MM |
| ▪ WYSOKOŚĆ  | DOWOLNA     |



## STELAŻ ST-417



### CECHY

- NOGI Z PROFILA 60X20 POŁĄCZONE NA DOLE PŁOŻĄ
- MOST POD BLATEM ŁĄCZĄCY NOGI Z PROFILA 50X30
- JEDNA POPRZECZKA Z PROFILA 50X20 DOKRĘCANA W GNIEZDZIE UMIESZCZONYM W MOŚCIE NÓG
- MALOWANE W DOWOLNYM KOLORZE Z PODSTAWOWEGO WZORNIKA RAL

### WYMIARY

- |             |             |
|-------------|-------------|
| ▪ SZEROKOŚĆ | MAX 1800 MM |
| ▪ GŁĘBOKOŚĆ | MAX 1000 MM |
| ▪ WYSOKOŚĆ  | DOWOLNA     |

## STELAŻ ST-420



### CECHY

- NOGI Z PROFILA FI40, FI50, FI60, 30X30, 40X40, 50X50, 60X60
- RAMA DOOKOŁA POD BLATEM Z PROFILA 40X20
- NOGI DOKRĘCANE DO RAMY OD STRONY WEWNĘTRZNEJ STELAŻA
- MALOWANE W DOWOLNYM KOLORZE Z PODSTAWOWEGO WZORNIKA RAL

### WYMIARY

- |             |             |
|-------------|-------------|
| ▪ SZEROKOŚĆ | MAX 2300 MM |
| ▪ GŁĘBOKOŚĆ | MAX 1100 MM |
| ▪ WYSOKOŚĆ  | DOWOLNA     |

## STELAŻ ST-425



### CECHY

- NOGI Z PROFILA FI50, FI60, 40X40, 50X50 60X60 LUB 60X30
- MOST POD BLATEM ŁĄCZĄCY NOGI Z PROFILA 40X20
- DWIE POPRZECZKI Z PROFILA 40X20 DOKRĘCANE W GNIAZDACH UMIESZCZONYCH W MOŚCIE NÓG
- MALOWANE W DOWOLNYM KOLORZE Z PODSTAWOWEGO WZORNIKA RAL

### WYMIARY

- |             |             |
|-------------|-------------|
| ▪ SZEROKOŚĆ | MAX 2100 MM |
| ▪ GŁĘBOKOŚĆ | MAX 1400 MM |
| ▪ WYSOKOŚĆ  | DOWOLNA     |

### STELAŻ ST-427



#### CECHY

- NOGI Z PROFILA 60X30
- MOST POD BLATEM ŁĄCZĄCY NOGI Z PROFILA 60X30
- DWIE POPRZECZKI Z PROFILA 30X30 DOKRĘCANE W GNIAZDACH UMIESZCZONYCH W MOŚCIE NÓG
- MALOWANE W DOWOLNYM KOLORZE Z PODSTAWOWEGO WZORNIKA RAL

#### WYMIARY

- |             |             |
|-------------|-------------|
| ▪ SZEROKOŚĆ | MAX 2100 MM |
| ▪ GŁĘBOKOŚĆ | MAX 1400 MM |
| ▪ WYSOKOŚĆ  | DOWOLNA     |

### STELAŻ ST-430



#### CECHY

- NOGI Z PROFILA FI50, FI60, 40X40, 50X50 60X60 LUB 60X30
- PROFILOWANY MOST POD BLATEM ŁĄCZĄCY NOGI Z PROFILA 40X20
- DWIE POPRZECZKI Z PROFILA 40X20 DOKRĘCANE W GNIAZDACH UMIESZCZONYCH W MOŚCIE NÓG
- MALOWANE W DOWOLNYM KOLORZE Z PODSTAWOWEGO WZORNIKA RAL

#### WYMIARY

- |             |             |
|-------------|-------------|
| ▪ SZEROKOŚĆ | MAX 2400 MM |
| ▪ GŁĘBOKOŚĆ | MAX 1600 MM |
| ▪ WYSOKOŚĆ  | DOWOLNA     |

### STELAŻ ST-437



#### CECHY

- NOGI Z PROFILA 60X30 UMIESZCZONE POD KĄTEM W STOSUNKU DO PŁASZCZYZNY BLATU
- PROFILOWANY MOST POD BLATEM ŁĄCZĄCY NOGI Z PROFILA 40X20
- DWIE POPRZECZKI Z PROFILA 40X20 DOKRĘCANE W GNIAZDACH UMIESZCZONYCH W MOŚCIE NÓG
- MALOWANE W DOWOLNYM KOLORZE Z PODSTAWOWEGO WZORNIKA RAL

#### WYMIARY

- |             |             |
|-------------|-------------|
| ▪ SZEROKOŚĆ | MAX 2000 MM |
| ▪ GŁĘBOKOŚĆ | MAX 1000 MM |
| ▪ WYSOKOŚĆ  | DOWOLNA     |

## STELAŻ ST-440



### CECHY

- NOGI Z RURY FI40 UMIESZCZONE POD KĄTEM W STOSUNKU DO PŁASZCZYZNY BLATU
- BLACHA KĄTOWA TWORZĄCA MOST POD BLATEM ŁĄCZĄCY NOGI
- JEDNA POPRZECZKA Z PROFILA 50X20 LUB KANAŁ KABLOWY DOKRĘCANE W GNIEZDZIE UMIESZCZONYM W MOŚCIE NÓG
- MAŁOWANE W DOWOLNYM KOLORZE Z PODSTAWOWEGO WZORNIKA RAL

### WYMIARY

▪ SZEROKOŚĆ	MAX 1800 MM
▪ GŁĘBOKOŚĆ	MAX 800 MM
▪ WYSOKOŚĆ	DOWOLNA

## STELAŻ ST-445



### CECHY

- NOGI Z PROFILA 60X30 UMIESZCZONE POD KĄTEM W STOSUNKU DO PŁASZCZYZNY BLATU
- MOST POD BLATEM ŁĄCZĄCY NOGI Z PROFILA 40X20
- DWIE POPRZECZKI Z PROFILA 40X20 DOKRĘCANE W GNIAZDACH UMIESZCZONYCH W MOŚCIE NÓG
- MAŁOWANE W DOWOLNYM KOLORZE Z PODSTAWOWEGO WZORNIKA RAL

### WYMIARY

▪ SZEROKOŚĆ	MAX 2000 MM
▪ GŁĘBOKOŚĆ	MAX 1000 MM
▪ WYSOKOŚĆ	DOWOLNA

## STELAŻ ST-450



### CECHY

- NOGI Z PROFILA 50X50 - **W OPCJI ZAŚLEPIONE OD STRONY BLATU**
- MOST POD BLATEM ŁĄCZĄCY NOGI Z PROFILA 50X50
- DWIE POPRZECZKI Z PROFILA 50X20 DOKRĘCANE W GNIAZDACH UMIESZCZONYCH W MOŚCIE NÓG - **W OPCJI POZWALAJĄCE NA UNIESIENIE BLATU PONAD MOSTY NÓG O 10MM – BLAT PŁYWAJĄCY**
- MAŁOWANE W DOWOLNYM KOLORZE Z PODSTAWOWEGO WZORNIKA RAL

### WYMIARY

▪ SZEROKOŚĆ	MAX 2200 MM
▪ GŁĘBOKOŚĆ	MAX 1400 MM
▪ WYSOKOŚĆ	DOWOLNA

## STELAŻ ST-455



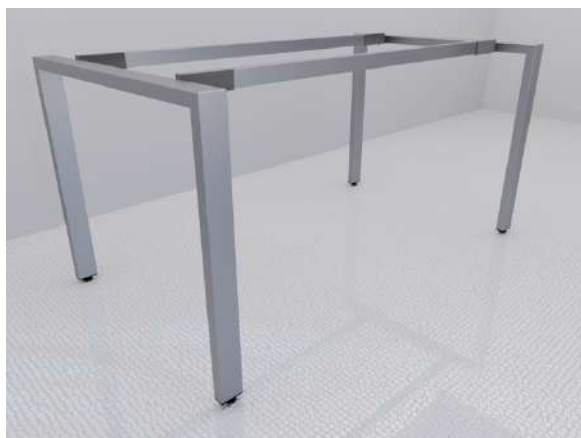
### CECHY

- NOGI Z PROFILA 60X30 – **W OPCJI ZAŚLEPIONE OD STRONY BLATU**
- MOST POD BLATEM ŁĄCZĄCY NOGI Z PROFILA 60X30
- JEDNA POPRZECZKA Z PROFILA 60X20 DOKRĘCANA W GNIEZDZIE UMIESZCZONYM W MOŚCIE NÓG – **W OPCJI POZWALAJĄCE NA UNIESIENIE BLATU PONAD MOSTY NÓG O 10MM – BLAT PŁYWAJĄCY**
- MALOWANE W DOWOLNYM KOLORZE Z PODSTAWOWEGO WZORNIKA RAL

### WYMIARY

- |             |             |
|-------------|-------------|
| ▪ SZEROKOŚĆ | MAX 1600 MM |
| ▪ GŁĘBOKOŚĆ | MAX 800 MM  |
| ▪ WYSOKOŚĆ  | DOWOLNA     |

## STELAŻ ST-460



### CECHY

- NOGI Z PROFILA 60X30 - **W OPCJI ZAŚLEPIONE OD STRONY BLATU**
- MOST POD BLATEM ŁĄCZĄCY NOGI Z PROFILA 60X30
- DWIE POPRZECZKI Z PROFILA 40X20 DOKRĘCANE W GNIAZDACH UMIESZCZONYCH W MOŚCIE NÓG - **W OPCJI POZWALAJĄCE NA UNIESIENIE BLATU PONAD MOSTY NÓG O 10MM – BLAT PŁYWAJĄCY**
- MALOWANE W DOWOLNYM KOLORZE Z PODSTAWOWEGO WZORNIKA RAL

### WYMIARY

- |             |             |
|-------------|-------------|
| ▪ SZEROKOŚĆ | MAX 2200 MM |
| ▪ GŁĘBOKOŚĆ | MAX 1400 MM |
| ▪ WYSOKOŚĆ  | DOWOLNA     |

## STELAŻ ST-465



### CECHY

- NOGI Z PROFILA 60X30 POŁĄCZONE NA DOLE PŁOŻĄ – **W OPCJI ZAŚLEPIONE OD STRONY BLATU**
- MOST POD BLATEM ŁĄCZĄCY NOGI Z PROFILA 60X30
- DWIE POPRZECZKI Z PROFILA 30X30 DOKRĘCANE W GNIAZDACH UMIESZCZONYCH W MOŚCIE NÓG – **W OPCJI 40X20 POZWALAJĄCE NA UNIESIENIE BLATU PONAD MOSTY NÓG O 10MM – BLAT PŁYWAJĄCY**
- MALOWANE W DOWOLNYM KOLORZE Z PODSTAWOWEGO WZORNIKA RAL

### WYMIARY

- |             |             |
|-------------|-------------|
| ▪ SZEROKOŚĆ | MAX 2200 MM |
| ▪ GŁĘBOKOŚĆ | MAX 1400 MM |
| ▪ WYSOKOŚĆ  | DOWOLNA     |

## STELAŻ ST-470



### CECHY

- NOGI Z PROFILA 80X20
- MOST POD BLATEM ŁĄCZĄCY NOGI Z PROFILA 80X20
- DWIE POPRZECZKI Z PROFILA 50X20 DOKRĘCANE W GNIAZDACH UMIESZCZONYCH W MOŚCIE NÓG – **W OPCJI ZAMIAST JEDNEJ POPRZECZKI KANAŁ KABLOWY**
- MALOWANE W DOWOLNYM KOLORZE Z PODSTAWOWEGO WZORNIKA RAL

### WYMIARY

- |             |             |
|-------------|-------------|
| ▪ SZEROKOŚĆ | MAX 2200 MM |
| ▪ GŁĘBOKOŚĆ | MAX 1400 MM |
| ▪ WYSOKOŚĆ  | DOWOLNA     |

## STELAŻ ST-475



### CECHY

- NOGI Z PROFILA 80X20 **W OPCJI POŁĄCZONE NA DOLE PŁOŻĄ ORAZ W OPCJI ZAŚLEPIONE OD STRONY BLATU**
- MOST POD BLATEM ŁĄCZĄCY NOGI Z PROFILA 80X20
- DWIE POPRZECZKI Z PROFILA 30X30 DOKRĘCANE W GNIAZDACH UMIESZCZONYCH W MOŚCIE NÓG – **W OPCJI POZWALAJĄCE NA UNIESIENIE BLATU PONAD MOSTY NÓG O 10MM – BLAT PŁYWAJĄCY**
- MALOWANE W DOWOLNYM KOLORZE Z PODSTAWOWEGO WZORNIKA RAL

### WYMIARY

- |             |             |
|-------------|-------------|
| ▪ SZEROKOŚĆ | MAX 2200 MM |
| ▪ GŁĘBOKOŚĆ | MAX 1400 MM |
| ▪ WYSOKOŚĆ  | DOWOLNA     |

# SERIA 500

STELAŻE KOMPUTEROWE



## STELAŻ ST-505



### CECHY

- STOPA OWAL 50X30 LUB PROSTOKĄT 50X30, STOPKI POZIOMUJĄCE, PIONY PÓŁOWAL 40X20 LUB PROSTOKĄT 40X20, MOCOWANIE BLATU 30X20
- MOŻLIWOŚĆ ŁĄCZENIA NÓG KANAŁEM KABLOWYM LUB BLENDA
- MOCOWANIE BLENDE ZA POMOCĄ PÓŁKOL LUB MIMOŚRODÓW
- MALOWANE W DOWOLNYM KOLORZE Z PODSTAWOWEGO WZORNIKA RAL

### WYMIARY

- |             |               |
|-------------|---------------|
| ▪ SZEROKOŚĆ | DOWOLNA       |
| ▪ GŁĘBOKOŚĆ | DOWOLNA       |
| ▪ WYSOKOŚĆ  | DOWOLNA STAŁA |

## STELAŻ ST-510



### CECHY

- STOPA OWAL 50X30, STOPKI POZIOMUJĄCE, PIONY PÓŁOWAL 40X20, MOCOWANIE BLATU 30X20
- PIONOWE PROWADZENIE PRZEWODÓW W NODZE, ZDEJMOWANY PANEL
- MOŻLIWOŚĆ ŁĄCZENIA NÓG KANAŁEM KABLOWYM LUB BLENDA
- MOCOWANIE BLENDE ZA POMOCĄ PÓLKOLI, MIMOŚRODÓW LUB BEZPOŚREDNIO PRZEZ NOGĘ
- MALOWANE W DOWOLNYM KOLORZE Z PODSTAWOWEGO WZORNIKA RAL

### WYMIARY

- |             |               |
|-------------|---------------|
| ▪ SZEROKOŚĆ | DOWOLNA       |
| ▪ GŁĘBOKOŚĆ | DOWOLNA       |
| ▪ WYSOKOŚĆ  | DOWOLNA STAŁA |

## STELAŻ ST-515



### CECHY

- STOPA OWAL 60X30, STOPKI POZIOMUJĄCE, PIONY PÓŁOWAL 40X30, MOCOWANIE BLATU 40X20
- PIONOWE PROWADZENIE PRZEWODÓW W NODZE, ZDEJMOWANY PANEL Z PERFORACJĄ LUB BEZ
- MOŻLIWOŚĆ ŁĄCZENIA NÓG KANAŁEM KABLOWYM LUB BLENDA
- MOCOWANIE BLENDE ZA POMOCĄ PÓLKOLI, MIMOŚRODÓW LUB BEZPOŚREDNIO PRZEZ NOGĘ
- MALOWANE W DOWOLNYM KOLORZE Z PODSTAWOWEGO WZORNIKA RAL

### WYMIARY

- |             |               |
|-------------|---------------|
| ▪ SZEROKOŚĆ | DOWOLNA       |
| ▪ GŁĘBOKOŚĆ | DOWOLNA       |
| ▪ WYSOKOŚĆ  | DOWOLNA STAŁA |

## STELAŻ ST-520



### CECHY

- STOPA PROFIL 60X30 ZAKOŃCZONE OZDOBNĄ ZAŚLEPKĄ, STOPKI POZIOMUJĄCE, MOCOWANIE BLATU 40X20
- PIONOWE PROWADZENIE PRZEWODÓW W NODZE, ZDEJMOWANY PROFILOWANY PANEL Z PERFORACJĄ LUB BEZ
- MOŻLIWOŚĆ ŁĄCZENIA NÓG KANAŁEM KABLOWYM LUB BLENDA
- MOCOWANIE BLENDE ZA POMOCĄ MIMOŚRODÓW LUB BEZPOŚREDNIO PRZEZ NOGĘ
- MALOWANE W DOWOLNYM KOLORZE Z PODSTAWOWEGO WZORNIKA RAL

### WYMIARY

- |             |               |
|-------------|---------------|
| ▪ SZEROKOŚĆ | DOWOLNA       |
| ▪ GŁĘBOKOŚĆ | DOWOLNA       |
| ▪ WYSOKOŚĆ  | DOWOLNA STAŁA |

## STELAŻ ST-530



### CECHY

- STOPA OWAL 60X30, STOPKI POZIOMUJĄCE, MOCOWANIE BLATU 50X20
- PIONOWE PROWADZENIE PRZEWODÓW W NODZE, ZDEJMOWANY OZDOBNY PANEL
- MOŻLIWOŚĆ ŁĄCZENIA NÓG KANAŁEM KABLOWYM LUB BLENDA
- MOCOWANIE BLENDE ZA POMOCĄ MIMOŚRODÓW LUB BEZPOŚREDNIO PRZEZ NOGĘ
- MALOWANE W DOWOLNYM KOLORZE Z PODSTAWOWEGO WZORNIKA RAL

### WYMIARY

- |             |               |
|-------------|---------------|
| ▪ SZEROKOŚĆ | DOWOLNA       |
| ▪ GŁĘBOKOŚĆ | DOWOLNA       |
| ▪ WYSOKOŚĆ  | DOWOLNA STAŁA |

## STELAŻ ST-540



### CECHY

- NOGI Z RURY FI40, STOPKI POZIOMUJĄCE, MOCOWANIE BLATU BLACHA ZAGINANA
- POŁĄCZENIE NÓG KANAŁEM KABLOWYM LUB POPRZECZKĄ
- MOCOWANIE BLENDE ZA POMOCĄ KĄTOWNIKÓW MOCOWANYCH DO BLATU
- MALOWANE W DOWOLNYM KOLORZE Z PODSTAWOWEGO WZORNIKA RAL

### WYMIARY

- |             |               |
|-------------|---------------|
| ▪ SZEROKOŚĆ | DOWOLNA       |
| ▪ GŁĘBOKOŚĆ | DOWOLNA       |
| ▪ WYSOKOŚĆ  | DOWOLNA STAŁA |



## STELAŻ ST-550



### CECHY

- STOPA WYTŁOCZONA O PRZEKROJU TRÓJKĄTNYM, STOPKI POZIOMUJĄCE, MOCOWANIE BLATU 60X20
- POŁĄCZENIE NÓG KANAŁEM KABLOWYM
- MOCOWANIE BLENDE ZA POMOCĄ KĄTOWNIKÓW MOCOWANYCH DO BLATU
- MALOWANE W DOWOLNYM KOLORZE Z PODSTAWOWEGO WZORNIKA RAL

### WYMIARY

- |             |  |
|-------------|--|
| ▪ SZEROKOŚĆ | DOWOLNA  |
| ▪ GŁĘBOKOŚĆ | DOWOLNA  |
| ▪ WYSOKOŚĆ  | DOWOLNA STAŁA LUB<br>REGULOWANA SKOKOWO CO 5CM |

## STELAŻ ST-555



### CECHY

- STOPA WYTŁOCZONA, STOPKI POZIOMUJĄCE, MOCOWANIE BLATU 60X20
- POŁĄCZENIE NÓG KANAŁEM KABLOWYM
- MOCOWANIE BLENDE ZA POMOCĄ KĄTOWNIKÓW MOCOWANYCH DO BLATU
- MALOWANE W DOWOLNYM KOLORZE Z PODSTAWOWEGO WZORNIKA RAL

### WYMIARY

- |             |  |
|-------------|--|
| ▪ SZEROKOŚĆ | DOWOLNA  |
| ▪ GŁĘBOKOŚĆ | DOWOLNA  |
| ▪ WYSOKOŚĆ  | DOWOLNA STAŁA LUB<br>REGULOWANA SKOKOWO CO 5CM |

## STELAŻ ST-560



### CECHY

- STOPA TŁOCZONA LUB Z PROFILOWANEJ BLACHY, STOPKI POZIOMUJĄCE, MOCOWANIE BLATU 50X20
- PIONOWE PROWADZENIE PRZEWODÓW W NODZE, ZDEJMOWANY OZDOBNY PANEL
- MOŻLIWOŚĆ ŁĄCZENIA NÓG KANAŁEM KABLOWYM LUB BLENDA
- MOCOWANIE BLENDE ZA POMOCĄ MIMOŚRODÓW LUB BEZPOŚREDNIO PRZEZ NOGĘ
- MALOWANE W DOWOLNYM KOLORZE Z PODSTAWOWEGO WZORNIKA RAL

### WYMIARY

- |             |  |
|-------------|--|
| ▪ SZEROKOŚĆ | DOWOLNA  |
| ▪ GŁĘBOKOŚĆ | DOWOLNA  |
| ▪ WYSOKOŚĆ  | DOWOLNA STAŁA LUB<br>REGULOWANA SKOKOWO CO 5CM |

## STELAŻ ST-565



### CECHY

- STOPA Z PROFILOWANEJ BLACHY LUB PROFILI 50X30 ALBO 60X30 , STOPKI POZIOMUJĄCE, MOCOWANIE BLATU 50X20
- PIONOWE PROWADZENIE PRZEWODÓW W NODZE, ZDEJMOWANY OZDOBNY PANEL
- MOŻLIWOŚĆ ŁĄCZENIA NÓG KANAŁEM KABLOWYM LUB BLENDA
- MOCOWANIE BLENDE ZA POMOCĄ MIMOŚRODÓW LUB BEZPOŚREDNIO PRZEZ NOGĘ
- MALOWANE W DOWOLNYM KOLORZE Z PODSTAWOWEGO WZORNIKA RAL

### WYMIARY

- |             |   |
|-------------|---|
| ▪ SZEROKOŚĆ | DOWOLNA                                 |
| ▪ GŁĘBOKOŚĆ | DOWOLNA                                 |
| ▪ WYSOKOŚĆ  | DOWOLNA STAŁA LUB<br>REGULOWANA PŁYNNIE |

## STELAŻ ST-570



### CECHY

- STOPA TŁOCZONA , STOPKI POZIOMUJĄCE, MOCOWANIE BLATU 50X20
- PIONOWE PROWADZENIE PRZEWODÓW W NODZE, ZDEJMOWANY OZDOBNY PANEL
- MOŻLIWOŚĆ ŁĄCZENIA NÓG KANAŁEM KABLOWYM LUB BLENDA
- MOCOWANIE BLENDE ZA POMOCĄ MIMOŚRODÓW LUB BEZPOŚREDNIO PRZEZ NOGĘ
- MALOWANE W DOWOLNYM KOLORZE Z PODSTAWOWEGO WZORNIKA RAL

### WYMIARY

- |             |  |
|-------------|--|
| ▪ SZEROKOŚĆ | DOWOLNA  |
| ▪ GŁĘBOKOŚĆ | DOWOLNA  |
| ▪ WYSOKOŚĆ  | DOWOLNA STAŁA LUB<br>REGULOWANA SKOKOWO CO 5CM |

## STELAŻ ST-580



### CECHY

- NOGI Z PROFILA 80X20 , STOPKI POZIOMUJĄCE, MOCOWANIE BLATU ZA POMOCĄ PÓŁKOLI
- POŁĄCZENIE NÓG KANAŁEM KABLOWYM
- MOCOWANIE BLENDE ZA POMOCĄ KĄTOWNIKÓW MOCOWANYCH DO BLATU
- MALOWANE W DOWOLNYM KOLORZE Z PODSTAWOWEGO WZORNIKA RAL

### WYMIARY

- |             |               |
|-------------|---------------|
| ▪ SZEROKOŚĆ | DOWOLNA       |
| ▪ GŁĘBOKOŚĆ | DOWOLNA       |
| ▪ WYSOKOŚĆ  | DOWOLNA STAŁA |

**WSZYSTKIE STELAŻE NIESYMETRYCZNE SA DOSTĘPNE TAKŻE W WERSJI SYMETRYCZNEJ**

# SERIA 600

STELAŻE LABORATORYJNE I MAGAZYNOWE



## STELAŻ ST-610



### CECHY

- STELAŻ DO STOŁU LABORATORYJNEGO, PROFIL 40X40 LUB 30X30
- MOCNA KONSTRUKCJA SPAWANA NA STAŁE, DUŻA NOŚNOŚĆ
- MALOWANE W DOWOLNYM KOLORZE Z PODSTAWOWEGO WZORNIKA RAL

### WYMIARY

- |             |            |
|-------------|------------|
| ▪ SZEROKOŚĆ | DO 2000 MM |
| ▪ GŁĘBOKOŚĆ | DO 1000 MM |
| ▪ WYSOKOŚĆ  | DOWOLNA    |

## STELAŻ ST-620



### CECHY

- STELAŻ DO STOŁU LABORATORYJNEGO, PROFIL 40X40
- MOCNA KONSTRUKCJA SKRĘCANA, DUŻA NOŚNOŚĆ
- MALOWANE W DOWOLNYM KOLORZE Z PODSTAWOWEGO WZORNIKA RAL

### WYMIARY

- |             |            |
|-------------|------------|
| ▪ SZEROKOŚĆ | DO 1800 MM |
| ▪ GŁĘBOKOŚĆ | DO 800 MM  |
| ▪ WYSOKOŚĆ  | DOWOLNA    |

## STELAŻ ST-630



### CECHY

- STELAŻ DO STOŁU LABORATORYJNEGO, PROFIL 40X40
- MOCNA KONSTRUKCJA SKRĘCANA, DUŻA NOŚNOŚĆ
- MALOWANE W DOWOLNYM KOLORZE Z PODSTAWOWEGO WZORNIKA RAL

### WYMIARY

- |             |            |
|-------------|------------|
| ▪ SZEROKOŚĆ | DO 1800 MM |
| ▪ GŁĘBOKOŚĆ | DO 800 MM  |
| ▪ WYSOKOŚĆ  | DOWOLNA    |

## STELAŻ ST-640



### CECHY

- STELAŻ DO STOŁU LABORATORYJNEGO, NOGI PROFIL 40X40, POPRZECZKI PROFIL 40X20
- MOCNA KONSTRUKCJA SKRĘCANA, DUŻA NOŚNOŚĆ
- MALOWANE W DOWOLNYM KOLORZE Z PODSTAWOWEGO WZORNIKA RAL

### WYMIARY

- |             |            |
|-------------|------------|
| ▪ SZEROKOŚĆ | DO 2000 MM |
| ▪ GŁĘBOKOŚĆ | DO 1000 MM |
| ▪ WYSOKOŚĆ  | DOWOLNA    |

## STELAŻ ST-650



### CECHY

- PODSTAWA DO MEBLI LABORATORYJNYCH, NOGI PROFIL 40X40, POPRZECZKI PROFIL 40X20
- MOCNA KONSTRUKCJA SKRĘCANA, DUŻA NOŚNOŚĆ
- MALOWANE W DOWOLNYM KOLORZE Z PODSTAWOWEGO WZORNIKA RAL

### WYMIARY

- |             |            |
|-------------|------------|
| ▪ SZEROKOŚĆ | DO 2000 MM |
| ▪ GŁĘBOKOŚĆ | DO 1000 MM |
| ▪ WYSOKOŚĆ  | DOWOLNA    |

# AKCESORIA

KANAŁY, BLENDE, WIESZAKI



## WÓZEK NA KOMPUTER



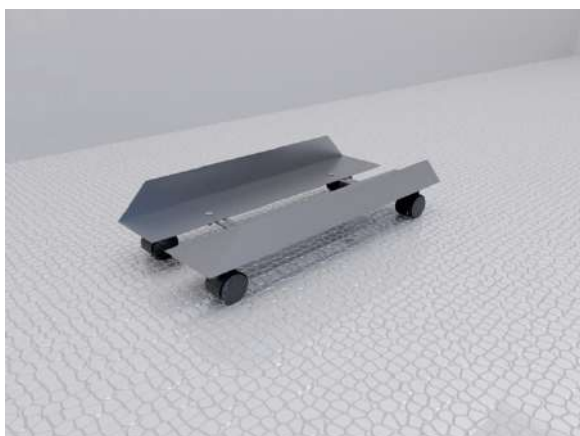
### CECHY

- WYKONANY Z ZAGINANEJ BLACHY 2MM
- CZTERY KÓŁKA O WYSOKOŚCI OKOŁO 5CM Z HAMULCEM
- STANDARDOWY WYMIAR SXG 250X400 MM – MOŻLIWOŚĆ WYKONANIA DOWOLNEGO WYMIARU
- MALOWANE W DOWOLNYM KOLORZE Z PODSTAWOWEGO WZORNIKA RAL

### WYMIARY

- |             |               |
|-------------|---------------|
| ▪ SZEROKOŚĆ | DOWOLNA       |
| ▪ GŁĘBOKOŚĆ | DOWOLNA       |
| ▪ WYSOKOŚĆ  | 8CM Z KÓŁKAMI |

## WÓZEK NA KOMPUTER REGULOWANY



### CECHY

- WYKONANY Z ZAGINANEJ BLACHY 2MM
- CZTERY KÓŁKA O WYSOKOŚCI OKOŁO 5CM Z HAMULCEM
- STANDARDOWY WYMIAR REGULOWANA SZEROKOŚĆ SXG 80-250X400 MM – MOŻLIWOŚĆ WYKONANIA DOWOLNEGO WYMIARU G
- MALOWANE W DOWOLNYM KOLORZE Z PODSTAWOWEGO WZORNIKA RAL

### WYMIARY

- |             |               |
|-------------|---------------|
| ▪ SZEROKOŚĆ | 80-250 MM     |
| ▪ GŁĘBOKOŚĆ | DOWOLNA       |
| ▪ WYSOKOŚĆ  | 8CM Z KÓŁKAMI |

## ZAWIESIE KOMPUTEROWE A



### CECHY

- WYKONANE Z ZAGINANEJ BLACHY 2MM
- PROFIL PIONOWY 30X20 ZAKOŃCZONY BLACHĄ DO MONTAŻU DO BLATU
- STANDARDOWY WYMIAR SXGXH 250X400X500 MM – MOŻLIWOŚĆ WYKONANIA DOWOLNEGO WYMIARU
- MALOWANE W DOWOLNYM KOLORZE Z PODSTAWOWEGO WZORNIKA RAL

### WYMIARY

- |             |         |
|-------------|---------|
| ▪ SZEROKOŚĆ | DOWOLNA |
| ▪ GŁĘBOKOŚĆ | DOWOLNA |
| ▪ WYSOKOŚĆ  | DOWOLNA |

## ZAWIESIE KOMPUTEROWE B



### CECHY

- WYKONANE Z ZAGINANEJ BLACHY 2MM
- PROFIL PIONOWY 30X20 ZAKOŃCZONY WĄSEM DO MONTAŻU DO BLATU
- STANDARDOWY WYMIAR REGULOWANA SZEROKOŚĆ SXGXH 80-250X400X500 MM – MOŻLIWOŚĆ WYKONANIA DOWOLNEGO WYMIARU
- MAŁOWANE W DOWOLNYM KOLORZE Z PODSTAWOWEGO WZORNIKA RAL

### WYMIARY

- |             |           |
|-------------|-----------|
| ▪ SZEROKOŚĆ | 80-250 MM |
| ▪ GŁĘBOKOŚĆ | DOWOLNA   |
| ▪ WYSOKOŚĆ  | DOWOLNA   |

## ZAWIESIE KOMPUTEROWE C



### CECHY

- WYKONANE Z ZAGINANEJ BLACHY 2MM
- ELEMENTY PIONOWE Z DRUTU FI10 ZAKOŃCZONE PŁASKOWNIKAMI DO MONTAŻU DO BLATU
- STANDARDOWY WYMIAR SXGXH 250X400X500 MM – MOŻLIWOŚĆ WYKONANIA DOWOLNEGO WYMIARU
- MAŁOWANE W DOWOLNYM KOLORZE Z PODSTAWOWEGO WZORNIKA RAL

### WYMIARY

- |             |         |
|-------------|---------|
| ▪ SZEROKOŚĆ | DOWOLNA |
| ▪ GŁĘBOKOŚĆ | DOWOLNA |
| ▪ WYSOKOŚĆ  | DOWOLNA |

## ZAWIESIE KOMPUTEROWE D



### CECHY

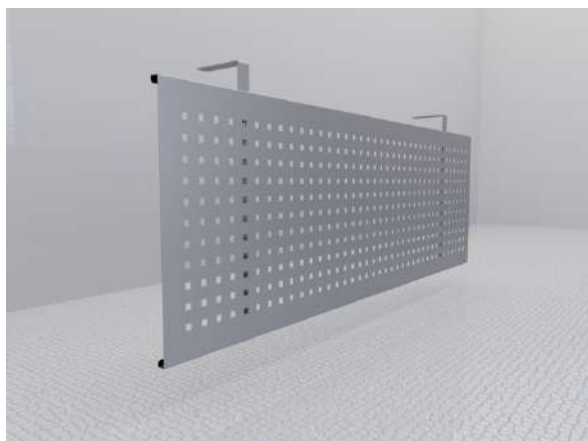
- WYKONANE Z ZAGINANEJ BLACHY PERFOROWANEJ 1.5MM
- ZAKOŃCZONE PŁASKOWNIKAMI DO MONTAŻU DO BLATU
- STANDARDOWY WYMIAR SXGXH 250X400X500 MM – MOŻLIWOŚĆ WYKONANIA DOWOLNEGO WYMIARU
- MAŁOWANE W DOWOLNYM KOLORZE Z PODSTAWOWEGO WZORNIKA RAL

### WYMIARY

- |             |         |
|-------------|---------|
| ▪ SZEROKOŚĆ | DOWOLNA |
| ▪ GŁĘBOKOŚĆ | DOWOLNA |
| ▪ WYSOKOŚĆ  | DOWOLNA |



## BLENDY OSŁANIAJĄCA DO BIURKA



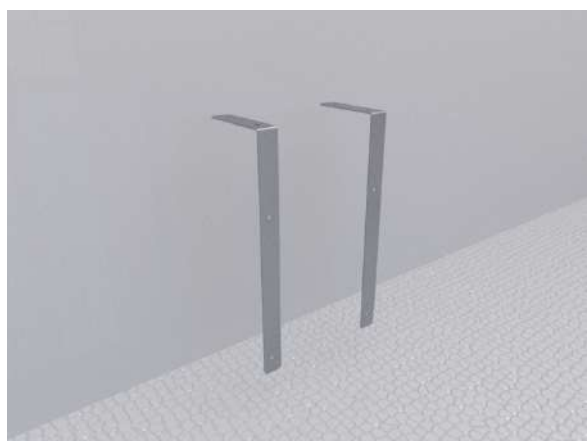
### CECHY

- WYKONANE Z ZAGINANEJ BLACHY PERFOROWANEJ LUB PEŁNEJ 1.5MM
- ZAKOŃCZONE PŁASKOWNIKAMI DO MONTAŻU DO STELAŻA LUB KĄTOWNIKAMI DO MONTAŻU DO BLATU
- STANDARDOWA WYSOKOŚĆ 350MM – MOŻLIWOŚĆ WYKONANIA DOWOLNEGO WYMIARU
- MALOWANE W DOWOLNYM KOLORZE Z PODSTAWOWEGO WZORNIKA RAL

### WYMIARY

- |             |         |
|-------------|---------|
| ▪ SZEROKOŚĆ | DOWOLNA |
| ▪ GŁĘBOKOŚĆ | 25MM    |
| ▪ WYSOKOŚĆ  | DOWOLNA |

## KĄTOWNIKI I PŁASKOWNIKI DO MOCOWANIA BLENDY



### CECHY

- WYKONANE Z ZAGINANEGO PŁASKOWNIKA 30X4 MM
- KSZTAŁT LITERY L MOCOWANY DO BLATU LUB I MOCOWANY DO STELAŻA
- STANDARDOWY WYMIAR 100X300MM
- MALOWANE W DOWOLNYM KOLORZE Z PODSTAWOWEGO WZORNIKA RAL

### WYMIARY

- |             |         |
|-------------|---------|
| ▪ SZEROKOŚĆ | 30MM    |
| ▪ GŁĘBOKOŚĆ | DOWOLNA |
| ▪ WYSOKOŚĆ  | DOWOLNA |

## KANAŁ KABLOWY A



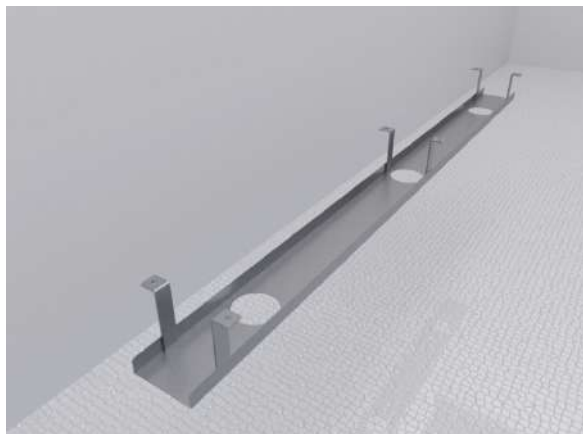
### CECHY

- WYKONANY Z ZAGINANEJ BLACHY PERFOROWANEJ LUB PEŁNEJ 1.5MM
- KSZTAŁT LITERY L MOCOWANY DO BLATU
- STANDARDOWY WYMIAR RYNNY GXH 80X100 MM – MOŻLIWOŚĆ WYKONANIA DOWOLNEGO WYMIARU
- W ŚCIANCIE PIONOWEJ DWA OTWORY DO PRZEPUSZCZANIA KABLI
- MALOWANE W DOWOLNYM KOLORZE Z PODSTAWOWEGO WZORNIKA RAL

### WYMIARY

- |             |         |
|-------------|---------|
| ▪ SZEROKOŚĆ | DOWOLNA |
| ▪ GŁĘBOKOŚĆ | DOWOLNA |
| ▪ WYSOKOŚĆ  | DOWOLNA |

## KANAŁ KABLOWY B



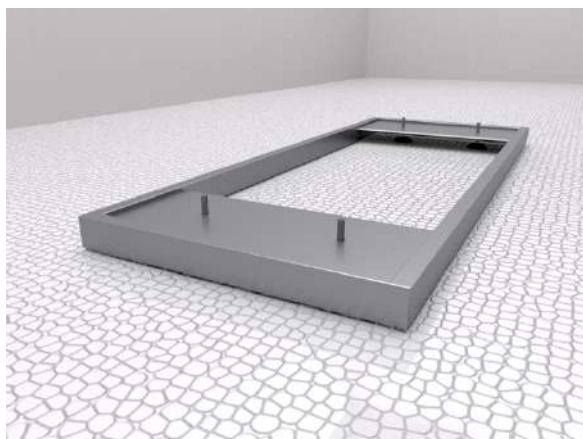
### CECHY

- WYKONANY Z ZAGINANEJ BLACHY PERFOROWANEJ LUB PEŁNEJ 1.5MM Z WĄSAMI MOCUJĄCYMI
- KSZTAŁT LITERY C MOCOWANY DO BLATU
- STANDARDOWY WYMIAR RYNNY GXH 80X100 MM – MOŻLIWOŚĆ WYKONANIA DOWOLNEGO WYMIARU
- MAŁOWANE W DOWOLNYM KOLORZE Z PODSTAWOWEGO WZORNIKA RAL

### WYMIARY

- |             |         |
|-------------|---------|
| ▪ SZEROKOŚĆ | DOWOLNA |
| ▪ GŁĘBOKOŚĆ | DOWOLNA |
| ▪ WYSOKOŚĆ  | DOWOLNA |

## COKOŁY DO SZAF I KOMÓD



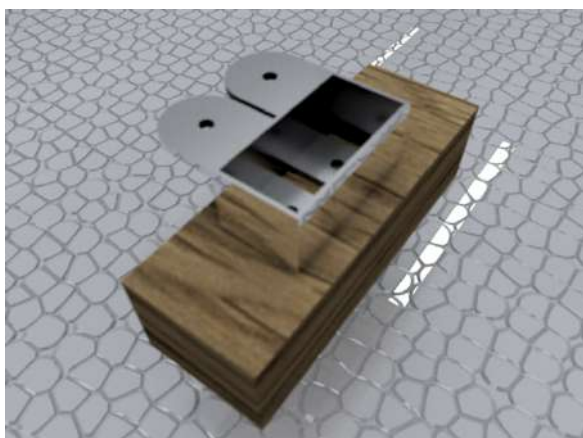
### CECHY

- WYKONANE Z PROFILA 40X20
- UMOŻLIWIAJĄ POZIOMOWANIE OD WEWNĄTRZ MEBLA
- STOPKI REGULACYJNE 20MM
- MAŁOWANE W DOWOLNYM KOLORZE Z PODSTAWOWEGO WZORNIKA RAL

### WYMIARY

- |             |         |
|-------------|---------|
| ▪ SZEROKOŚĆ | DOWOLNA |
| ▪ GŁĘBOKOŚĆ | DOWOLNA |
| ▪ WYSOKOŚĆ  | 40MM    |

## DYSTANS



### CECHY

- WYKONANY Z PROFILA 60X30 LUB 60X20
- POZWALAJĄ POŁĄCZYĆ BLAT Z NOGĄ Z PŁYTY
- MOCOWANIA DO BLATU ZA POMOCĄ PÓŁKOLI
- MAŁOWANE W DOWOLNYM KOLORZE Z PODSTAWOWEGO WZORNIKA RAL

### WYMIARY

- |             |             |
|-------------|-------------|
| ▪ SZEROKOŚĆ | 60MM        |
| ▪ GŁĘBOKOŚĆ | 20 LUB 30MM |
| ▪ WYSOKOŚĆ  | DOWOLNA     |

# GALANTERIA

ZABUDOWY NIETYPOWE



## OBUDOWA LADY KASOWEJ



### CECHY

- WYKONANY Z PROFILA 25X25
- WYPEŁNIENIE SIATKĄ CIĘTO-CIĄGNIONĄ
- UCHWYTY NA SZKŁO BEZPIECZNE
- MALOWANE W KOLORZE RAL 1036

▪ SZEROKOŚĆ	4500
▪ GŁĘBOKOŚĆ	300
▪ WYSOKOŚĆ	3200

## WYGRODZENIA STANOWISK OBSŁUGI INTERESANTA



### CECHY

- WYKONANY Z PROFILA 25X25
- WYPEŁNIENIE SIATKĄ CIĘTO-CIĄGNIONĄ
- UCHWYTY NA SZKŁO BEZPIECZNE
- MALOWANE W KOLORZE RAL 1036

▪ SZEROKOŚĆ	8000
▪ GŁĘBOKOŚĆ	900
▪ WYSOKOŚĆ	3500

## BOKSY BIURA OBSŁUGI KLIENTA



### CECHY

- WYKONANY Z PROFILA 25X25
- WYPEŁNIENIE SIATKĄ CIĘTO-CIĄGNIONĄ
- UCHWYTY NA SZKŁO BEZPIECZNE
- MALOWANE W KOLORZE RAL 1036

▪ SZEROKOŚĆ	4000
▪ GŁĘBOKOŚĆ	4000
▪ WYSOKOŚĆ	3500

## ZABUDOWY KALORYFERÓW



### CECHY

- WYKONANY Z PROFILA 25X25
- WYPEŁNIENIE SIATKĄ CIĘTO-CIĄGNIONĄ
- MALOWANE W KOLORZE RAL 1036

▪ SZEROKOŚĆ	6000
▪ GŁĘBOKOŚĆ	200
▪ WYSOKOŚĆ	700

## STELAŻE NIETYPOWE



### CECHY

- WYKONANY Z PROFILA 20X20
- STELAŻ POD UMYWALKĘ
- WERSJA LUTOWANA Z NIEWIDOCZNYMI SPAWAMI
- MALOWANE W KOLORZE RAL

▪ SZEROKOŚĆ	1300
▪ GŁĘBOKOŚĆ	500
▪ WYSOKOŚĆ	700

## BIURKA NIETYPOWE



### CECHY

- WYKONANY Z PROFILA 60X30 I 40X20
- STELAŻ DO BIURKA Z TRAPEZOWYM BLATEM
- WERSJA LUTOWANA Z NIEWIDOCZNYMI SPAWAMI
- MALOWANE W KOLORZE RAL

▪ SZEROKOŚĆ	1300
▪ GŁĘBOKOŚĆ	800
▪ WYSOKOŚĆ	700